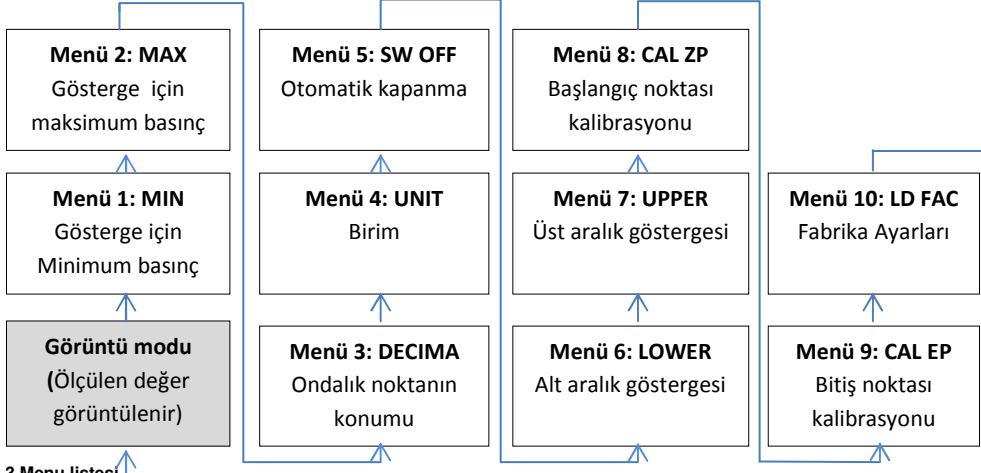


Menü sisteminin yapısı



5.3 Menu listesi

| | |
|------------------|--|
| 1 P MIN | Gösterge için minimum basınç ▼ – Butonu: Mevcut basıncı min. değer olarak kaydeder ▲ – Butonu: Değeri sıfıra çeker |
| 2 P MAX | Gösterge için maksimum basınç ▼ – Butonu: Mevcut basıncı maks. değer olarak kaydeder ▲ – Butonu : Değeri sıfıra çeker |
| 3 DECIMA | Ondalık noktasının konumu ayarı Nominal basınç aralığına ve ayarlanan birime bağlı olarak, desimal noktadan sonra gösterilebilecek pozisyonların sayısı sınırlıdır. |
| 4 UNIT | Basınç birimi ayarı İzin verilen birimler: bar, mbar, psi, InHg, cmHg, mmHg, hPa, kPa, MPa, mH ₂ O. Ölçülen değerler doğru gösterimi için desimal noktanın yeri ve seçilen birimin değiştirilmesi gerekebilir. Bununla birlikte nominal basınç aralığına bağlı olarak mevcut birimlerin tamamı kullanılamayabilir. |
| 5 SW OFF | Otomatik Kapanma ayarı Seçilebilir sayıların anlamı : "0": Otomatik kapanma kapalı "1" – "5": 1 ila 5 dakika içinde otomatik kapanma |
| 6 LOWER | Daha düşük değer gösterimi Bu değer değiştirilemez. |
| 7 UPPER | Daha büyük değer gösterimi Bu değer değiştirilemez. |
| 8 CAL ZP | Başlangıç noktası kalibrasyonu Ölçülen değer değişiminin ofset değeri tespit ederseniz, gösterge tekrar kalibre edilebilir. Ofset değeri çevre basıncından farklı ise bunun için referans basınç gerekir. Kullanılan basınç, basınç ölçüm aralığının başlangıç noktası ile aynı olmalıdır. Cihazda yeni basınç okumak için ▲ butonuna basın. Aşağıdaki sapmayı not edin: -1 ... x bar; ofset -0.9 bar; da kalibre edilir. Kalibrasyon sırasında cihazın -1 barda (teoride) toleranslar içinde olup olmadığı kontrol edildi. Yeniden kalibrasyon için -0.9 barlık bir basınç referansı gereklidir 0 ... x bar abs.; ofset 0.1 bar mutlak basınçta kalibre edilir ; Kalibrasyon sırasında cihazın 0.1 bar mutlak basınçta toleranslar için de olup olmadığı kontrol edildi. yeniden kalibre için 0.1 bar bir basınç referansı gereklidir. Yeniden kalibrasyon orijinal kalibrasyonun kötüleşmesine yol açarsa, ör. örn. Kusurlu referans basıncı Uygulanması sonucu, böyle bir durumda "LD FAC" menüsünden fabrika ayarlarına döndürülür. |
| 9 CAL EP | Bitiş noktası kalibrasyonu Ölçülen değerlerin bitiş noktasından saptığını tespit ederseniz, gösterge yeniden kalibre edilebilir. Ofset değeri çevre basıncından farklı ise bunun için referans basınç gerekir. Kullanılan basınç, basınç ölçüm aralığının bitiş noktası ile aynı olmalıdır. Cihazda yeni basınç okumak için ▲ butonuna basın. Yeniden kalibrasyon orijinal kalibrasyonun kötüleşmesine yol açarsa, ör. örn. Kusurlu referans basıncı Uygulanması sonucu, böyle bir durumda "LD FAC" menüsünden fabrika ayarlarına döndürülür. |
| 10 LD FAC | Fabrika Ayarları Fabrika ayarlarını yüklemek için, ▲ butonuna basmanız gerekir. LOADED" ve "OK" yazıları görüldükten sonra konfigürasyon modundan otomatik olarak çıkarılır. |

- ▲ / on Butonu: Bu düğme ile manometreyi açın; çalışma modunda menü sisteminde ileri gitmek veya görüntülenen değeri artırmak için kullanılır
- ▼ / off Butonu: Bu düğme ile manometreyi kapatın; çalışma modunda menü sisteminde geriye gitmek veya görüntülenen değeri azaltmak için kullanılır
- OK- Butonu : Bu düğme ile işletim moduna girilir ayrıca, farklı menü öğeleri etkinleştirmek ve girilen değerleri onaylamak için kullanılır.

Farklı menü öğelerini yapılandırılmak için, "▼" veya "▲" tuşlarını basarak istenen değerleri girin. onaylamak için OK butonuna basınız. Ve menü öğesi yanıp sönmeye başlar bunun anlamı yapılandırmaya başlayabilirsiniz demektir. Ayarlanan değerleri kaydetmek veya menü öğesinden çıkmak için OK butonuna basmanız gerekir.

Ayarlanabilir parametrelerdeki değişikliklerin etkin olması ve menü öğesinden ayrılacak ancak OK butonuna basarak mümkündür. Menü sisteminden ayrıldıktan sonra tüm parametreler kendi aralarında ve cihazın karakteristik referansları içinde kontrol edilecektir.

Eğer göstergede OK birkaç saniye görüntülenirse konfigürasyon başarılıdır. Eğer ERROR görüntülenirse ayarlanan değerlerden en az biri müsaade edilen aralığın dışındadır.

Örnek olarak eğer bir cihazın nominal basınç aralığı 400 bar ise ve desimal noktadan sonra 4 pozisyon ayarlanmışsa .

Eğer bir hata tespit edilirse son çalıştırılabilen parametreler tekrar ayarlanacaktır.

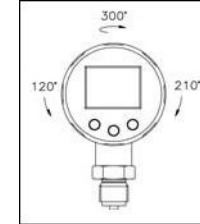
Birim ayarlandıktan sonra basınç aralığının (UPPER ve LOWER menüleri içinde) yeni birime dönüşümü ancak menü sisteminden tamamen çıktıktan sonra olur. Bununla beraber görüntülenen figürler basınç aralığına bağlı olup, UNIT menü öğesi içinde kullanılabilecek birim olmayabilir.

Digital Test Manometresi LDM 70



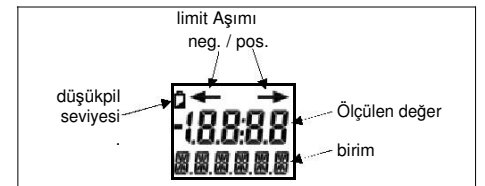
Gösterge modülünün Pozisyonlanması

Manometrenin gösterge modülünün döndürülebilirliği , uygun olmyan montaj pozisyonlarında net okunabilirliği garantiler.



Gösterge modülü

Çalışma ve gösterge elmanları



LC-Gösterge

Ölçülen değerlerin gösterimi ve bunun yanısıra her bir parametrenin konfigürasyonu menü ile LCD göstergenin kullanımı ile olur. Her bir fonksiyon ön yüzdeki 3 adet minyatür buton ile ayarlanır.

Menü sistemi kapalı sistemdir, ayarlanmak istenen fonksiyonu aramaya, sistemde ileri veya geri gitmeye olanak sağlar. Tüm ayarlamalar kalıcı olarak EEPROM' a kaydedilir. Ve bu sebeple pil değişimlerinden sonra tekrar geçerli olur.