

FLANJLI ULTRASONİK DEBİMETRE

TFM6000 WF

Uygulama Alanları

- * Fen işleri
- * Su işleri
- * Sanayi
- * Ziraî Tarım uygulamaları



TFM6000 WF flanjlı ultrasonik debimetre hassas debi ölçümü için; çift yönlü ultrasonik sensörler kullanılmıştır. Ölçüm mekanizmasının içerisinde mekanik ve herhangi bir hareketli parça bulunması suyun fiziksel akışını etkilemez bu özelliğinden dolayı ekonomik ömür bakımından avan-tajlıdır. Dahili Lityum pili ile 6 yıla kadar çalışma ömrü sağlar.

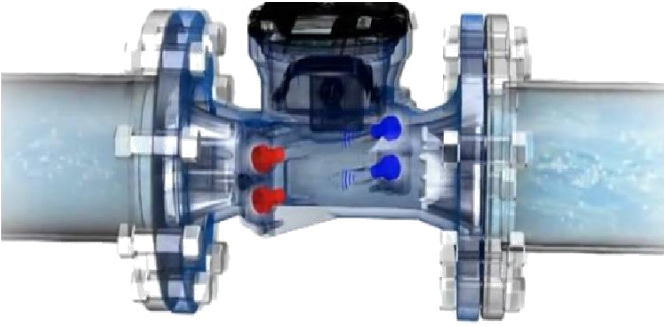
Su, atık su ve deniz suyu ölçümü için tasarlanmıştır.



GÜVENİLİR ÖLÇÜM VE KONTROL

Çalışma Prensipleri

TFM6000 WF zaman geçişli debimetre bir sensörden diğerine iletilen ultrasonik ses pulslarının geçiş zamanını ölçerek çalışır. İletilen ve alınan sinyaller arasındaki zaman debimetre tarafından hassas şekilde ölçülür. Ultrasonik sensorler iletici veya alıcı fonksiyonlarını sırayla değiştirerek ultrasonik sinyalleri akış yönünde ve ters yönde gönderir.



Genel Özellikler

- Milimetre derecesinde düşük akış okuma
- Yüksek güvenilirlik tasarım, hareketli parça yok
- 2 kanallı izoleli puls çıkışı, Puls eşdeğer ve rastgele olabilir.
- Opsiyonel 2 telli 4-20 mA çıkış
- Dahili lityum pil, 6 yıla kadar çalışma
- Otomatik kaydetme ile, boru uzun süre boş veya durağan ise tasarruf yaptırabilirsiniz.
- Uzun ömür ve yüksek kalite için IP 68 reçine kaplı
- Kronolojik toplam akış kaydı
- Standart RS 485 ara yüzü
- Infrared haberleşme ara yüzü, CJ-188 haberleşmeyi destekler.
- MODBUS, M-BUS haberleşme protokollerini destekler
- TTL seviyede puls çıkışı ve USART arayüz, düşük güç tüketimi ekipmanları bağlamak için uygundur.
- 2 kanallı PT1000 sıcaklık sensörleri ile, ısı ölçümü gerçekleştirebilir.

ÇİFT YOLLU ULTRASONİK DEBİMETRE

TFM6000 WF

- Hat Çapı:** DN 15-DN 300 (1/2" - 12")
- Akışkan Sıcaklığı:** +0.1...+30° C
- Çevresel Faktörler:** Sıcaklık: -10...+45° C , nem ≤ %100 (RH)
- Maksimum Basınç:** 16 bar/25 bar
- Haberleşme Ara Yüzü:** RS485/USART/Infrared
- Çıkış :** 2 kanallı OCT puls / TTL puls/4-20 mA Analog Çıkış
- Besleme:** Dahili 3.6 V Lityum pil/ 8-36 VDC
- Dijital Gösterge:** Çok satırlı LCD gösterge
Toplam akış için 9 dijit, anlık akış için 4 dijit gösterge
- Ölçüm Birimleri:** Metre, USA galon, kübik feet, litre
- Veri Saklama:** EEPROM, flaş
- Ölçüm Periyodu:** Normal hal: saniyede 1 defa,
Kontrol ve kalibrasyon halinde: saniyede 4 defa
- Elektromanyetik uyumluluk:** Class E2
- Güç Tüketimi:** < 2.7 AH/yıl
- Koruma Sınıfı:** IP 68



DN15...DN40

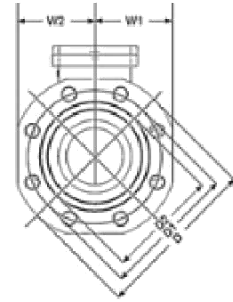
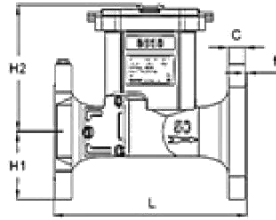
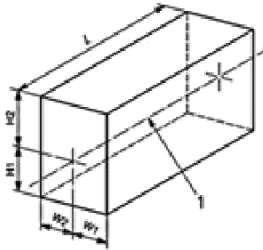


DN50...DN150



DN200...DN300

Nominal Çap DN	Boyutlar					Diş Bağlantısı A	Diş Boyu	Kilo kg	Basınç Bar
	L	H1	H2	W1	W2				
DN15	110	17.5	168	58	90	G3/4B	10	2.2	2.5
DN20	130	24	173	58	90	G1B	12.5	2.3	2.5
DN25	160	25	175	58	90	G1 1/4B	13	2.5	2.5
DN32	180	31	177	58	90	G1 1/2G	14.5	2.8	2.5
DN40	200	31	181	58	90	G2B	18	3.3	2.5



Nominal Çap DN	Boyutlar					Flanj Boyutları						Kilo kg	Basınç Bar
	L	H1	H2	W1	W2	Flanj Çapı D	Civata Ağırlık Merkezi D1	Civata çapxadet Ø x n	Kapama Yüzeyi		Flanj Kalınlığı C		
									D2	f			
DN50	200	70	131	76	76	165	125	18×4	102	2	19	10.0	1.6
DN65	200	75	135	79	79	185	145	18×4	122	2	20	11.5	1.6
DN80	225	94	132	94	94	200	160	18×8	138	2	20	13.6	1.6
DN100	250	104	140	104	104	220	180	18×8	158	2	22	18.6	1.6
DN125	275	117	148	117	117	250	210	18×8	188	2	22	23.5	1.6
DN150	300	134	153	114	114	285	240	22×8	212	2	24	30.0	1.6
DN200	350	165	170	165	165	340	295	22×12	268	2	26	35.5	1.6
DN250	450	197	202	197	197	405	355	26×12	320	2	29	58.0	1.6
DN300	500	223	228	223	223	460	410	26×12	370	2	32	76.0	1.6

Aktek
Endüstriyel Ekipman ve Enerji Sistemleri Ltd.Şti.

Rep.:

İMES sanayi Sitesi B Blok 204. Sk. No:40 Y. dudullu
Ümraniye-İSTANBUL

Tel: 0216 540 7300 • Faks: 0216 5407303
info@aktek.com.tr • Web: www.aktek.com.tr